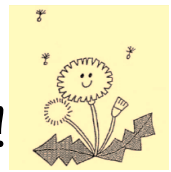


第37回「年末年始、助け合い運動」にご協力下さい  
山谷労働者に温かな支援物資を届けよう！



- ◎ 「いのちが大事」、日雇い労働者が職を失う年末年始の時期、「命をつなぐ助け合い」運動を全国の皆様へ呼びかけ、今年で37回目。たんぽぽ舎としては1997年からの取り組みですが毎年多くの皆様のご協力を頂いております。厳冬期に着のみ着のまま、路上に寝ている人々に毛布を掛け、防寒着を配る。これによって凍死者を減らせます。
- ◎ 山谷労働福祉会館の仲間は、日雇い労働者が職を失う年末年始、緊急支援として「共同炊事」を実施しています。衣類、毛布、お米などが大量に必要になります。皆様の温かな支援をお待ちしています。



《支援物資受付期間》

12月6日(木)～12月21日(金)到着分まで

\* 到着した荷物はたんぽぽ舎で整理し、山谷にお届けしています。  
受付期間の順守をお願いします。

《送ってほしいもの》

- ☆特に必要なもの【防寒着 お米 寝袋(シュラフ) 現金】
- 必要なもの【作業着 毛布 下着(新品)ズボン(冬物) 靴下 靴  
リュック 簡易テント タオル 石鹸 歯ブラシ 洗剤等の日用品  
米券など 調味料 インスタントコーヒー 茶 保存食品】 野菜は事前連絡



\* 以下の物は需要が無く、廃棄処分になる場合もありますので  
送って頂かないようお願いしています。

〈背広、ワイシャツ、子供用女性用衣類、食器〉

◆物資と現金の送り先は下記になります◆ 物資配達時間一午後指定

〈物資〉送付先:〒101-0061 東京都千代田区神田三崎町2-6-2 ダイナミックビル5F  
「たんぽぽ舎」支援物資担当宛

〈現金〉カンパは郵便振込みでお願いします。

(振込先はたんぽぽ舎です) ゆうちょ銀行 口座番号:00180-1-403856  
加入者名:「たんぽぽ舎」

\*注(必須事項)ー振込用紙に[山谷支援カンパ]と明記願います。

《たんぽぽ舎から支援スタッフ募集のお願い》

作業期間は12月6日(木)から21日(金)まで(日曜を除く)たんぽぽ舎に送られてくる支援物資の整理をお手伝いして下さる方を募集しています。一日だけでも結構です。下記までご連絡下さい。(担当:沼倉)

[作業時間 14:00頃～16:00頃まで たんぽぽ舎にて]

☆連絡先:たんぽぽ舎 (JR 水道橋駅 西口下車5分) tel 03-3238-9035  
fax 03-3238-0797 メール nonukes@tanpoposya.net  
住所:〒101-0061 東京都千代田区神田三崎町2-6-2 ダイナミックビル5F